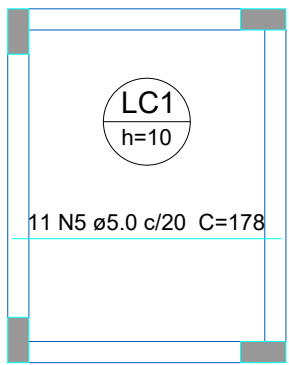
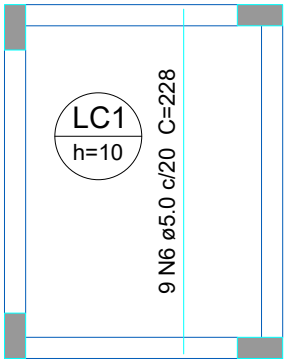


Armação positiva das lajes do pavimento
#NVL01 COBERTURA (Eixo X)



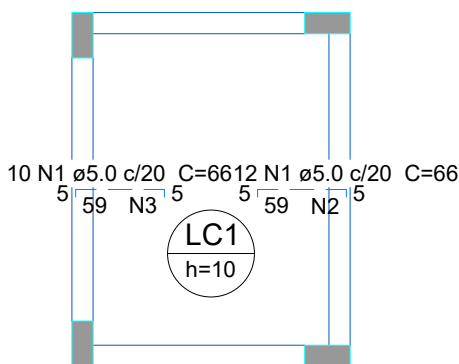
escala 1:50

Armação positiva das lajes do pavimento
#NVL01 COBERTURA (Eixo Y)



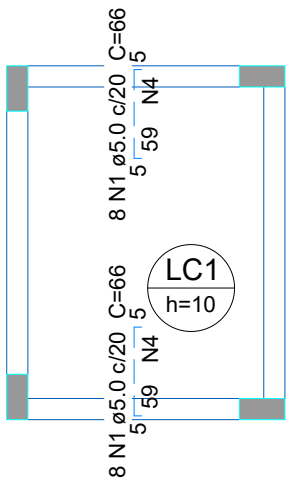
escala 1:50

Armação negativa das lajes do pavimento
#NVL01 COBERTURA (Eixo X)



escala 1:50

Armação negativa das lajes do pavimento
#NVL01 COBERTURA (Eixo Y)

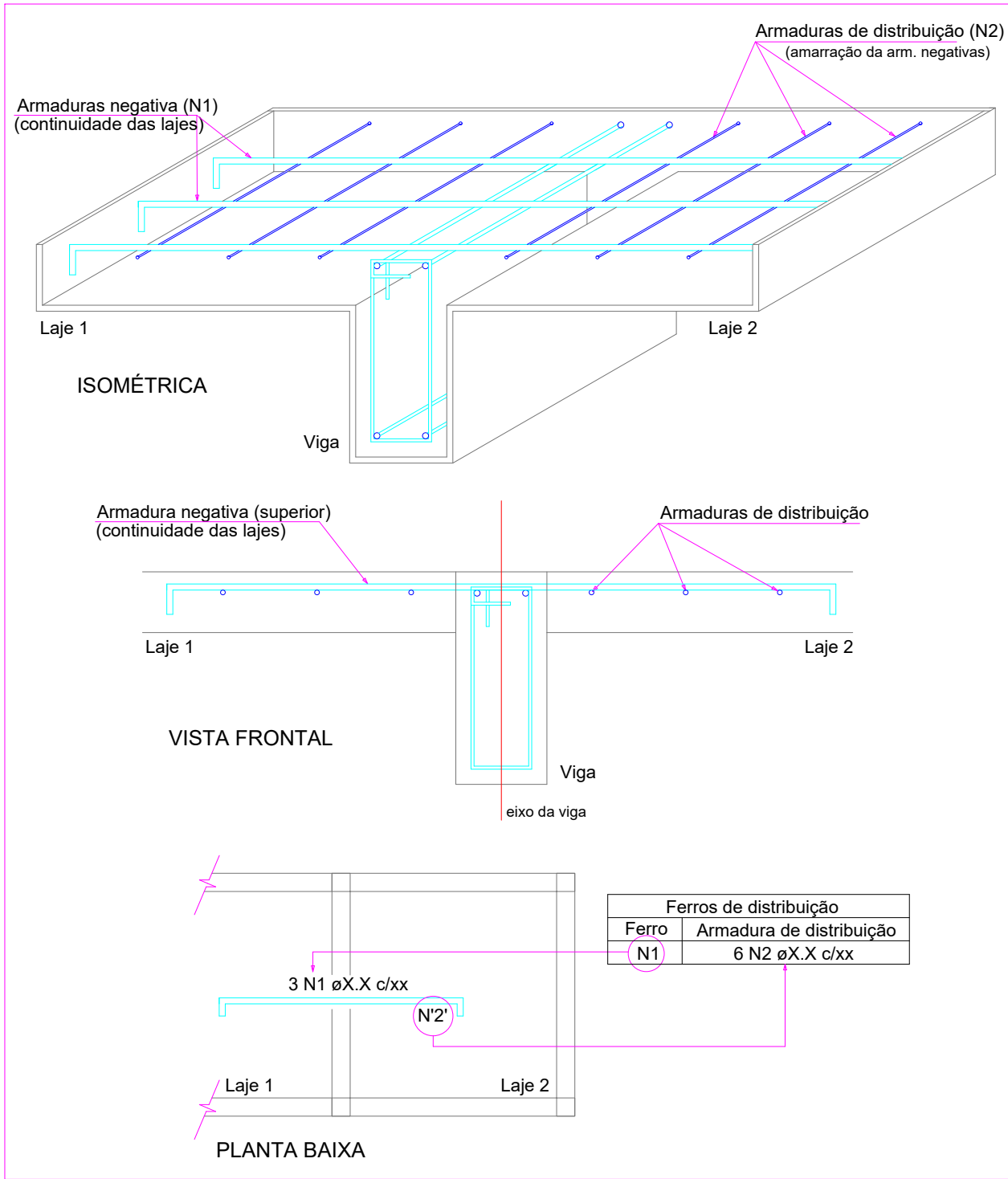


escala 1:50

Armaduras de distribuição	
Armadura	Armadura de distribuição
N1	3 N2 ø5.0 c/20 C=220
N1	3 N3 ø5.0 c/20 C=189

Armaduras de distribuição	
Armadura	Armadura de distribuição
N1	3 N4 ø5.0 c/20 C=155
N1	3 N4 ø5.0 c/20 C=155

DETALHE DA ARMADURA DE SUPERIOR DE CONTINUIDADE DA LAJE
E MONTAGEM DA ARMADURA DE DISTRIBUIÇÃO



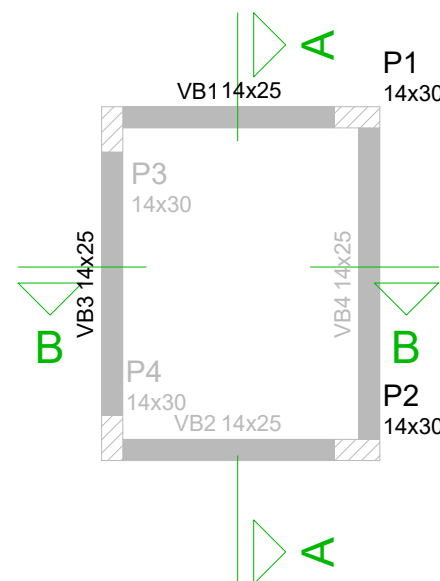
Relação do aço

Negativos X		Negativos Y		Positivos X	
AÇO	N	DIAM (mm)	QUANT	C.UNIT (cm)	C.TOTAL (cm)
CA60	1	5.0	38	66	2508
	2	5.0	3	220	660
	3	5.0	3	189	567
	4	5.0	6	155	930
	5	5.0	11	178	1958
	6	5.0	9	228	2052

Resumo do aço

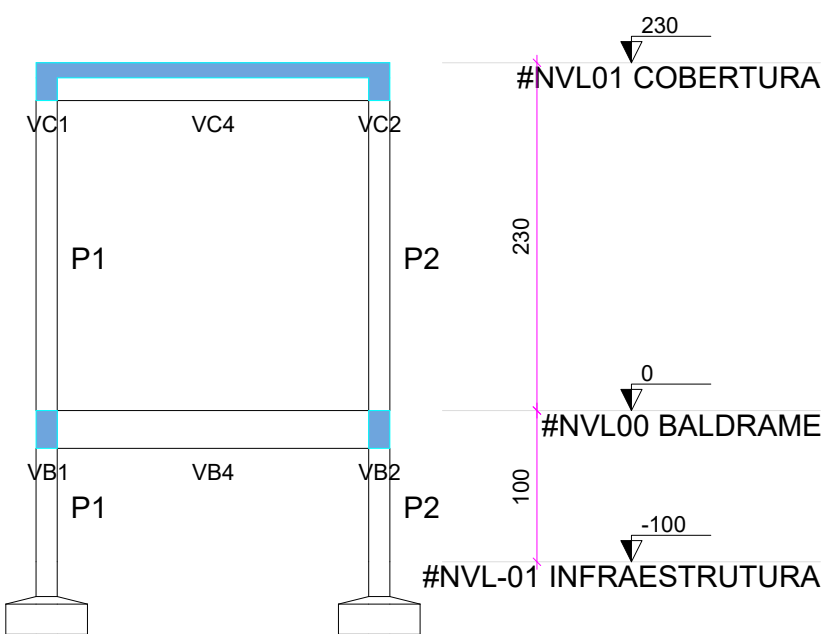
AÇO	DIAM (mm)	C.TOTAL (m)	QUANT + 10 % (Barras)	PESO + 10 % (kg)
CA60	5.0	86.8	-	14.7
PESO TOTAL (kg)				
CA60		14.7		

Volume de concreto (C-25) = 0.32 m³
Área de forma = 3.19 m²



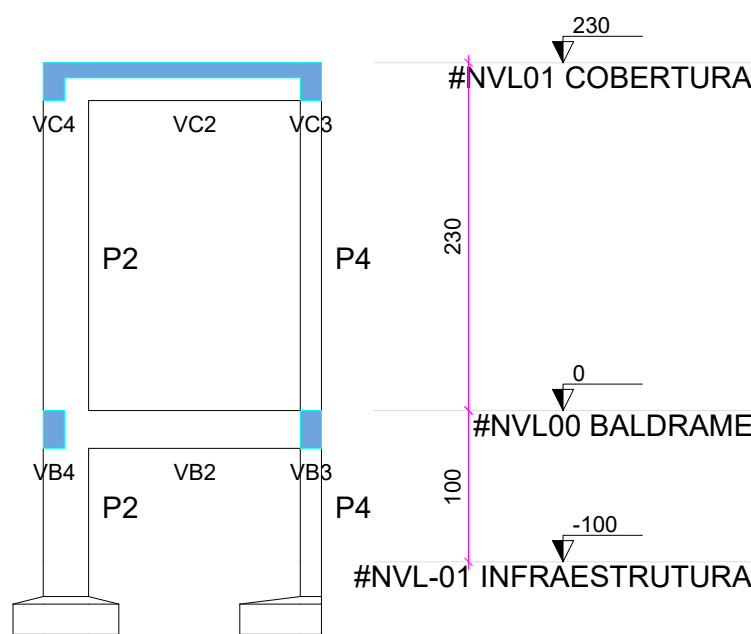
Cortes

escala 1:50



Corte A-A

escala 1:50



Corte B-B

escala 1:50

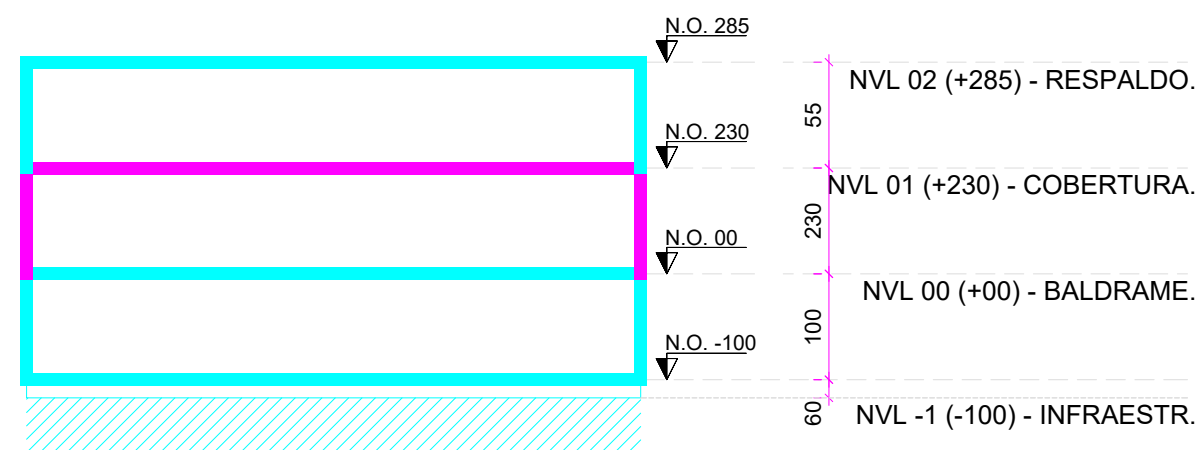
OBS. IMPORTANTE:

Conferir os níveis e elevações durante a execução da obra, principalmente em relação aos acabamentos de gesso e moldura. Algumas adaptações podem ser necessárias, tendo em vista que não é possível a modelagem estrutural conforme a forma arquitetônica.

Corte X-X

escala 1:20

NÍVEL



NOTA DE NÍVEIS:
1 - N.O: NÍVEL OSSO DE ESTRUTURA
2 - N.O.A: NÍVEL OSSO DE ARQUITETURA - VERIFICAR PROJETO ARQUITETÔNICO

COBRIMENTOS

ARMADURAS PASSIVAS (CA50 E CA60):			
LAJES(*):	VIGAS(*)	(**)QUANDO SUJEITOS A PROTENSÃO:	
ARMADURA NEGATIVA	2,5 cm	CONTATO COM O SOLO:	3,0 cm
ARMADURA POSITIVA	2,5 cm	INTERNOS:	2,0 cm
ESCADAS:	2,5 cm	EXTERNOS:	3,0 cm
RESERVATÓRIOS:		PILARES	
LAJE DA TAMPA	4,0 cm	CONTATO COM O SOLO:	4,5 cm
PARDES E LAJE DO FUNDO	3,5 cm	INTERNOS:	2,0 cm
BLOCOS/SAPATAS:	4,5 cm	EXTERNOS:	3,0 cm
		CORTINAS/MUROS:	4,5 cm

ATENÇÃO:
DEVE SER ADOTADO CONTROLE RIGOROSO DE QUALIDADE E RÍGIDOS
LIMITES DE TOLERÂNCIA DA VARIABILIDADE DAS MEDIDAS DURANTE A
EXECUÇÃO.

ARMADURAS ATIVAS (CP-190 RB):
LAJES:
ARMADURA NEGATIVA 4,0 cm
ARMADURA POSITIVA 5,0 cm

ÓRGÃOS PÚBLICOS:

	NOME DA OBRA: EMBRAPA - PORTARIA DOS SUÍNOS
	ENDEREÇO: BR 153, KM 119, DISTRITO DE TAMANDUÁ CONCÓRDIA/SC
	PROJETO ESTRUTURAL

DESCRIÇÃO			
DETALHAMENTO LAJE			
RESPONSÁVEL TÉCNICO		PROPRIETÁRIO	
EDUARDO J. B. RUPP CREA/SC: 140616-4		EMBRAPA SUÍNOS E AVES CNPJ: 00.348.003/0065-85	
REVISÃO REV.001	ESCALA INDICADA	DATA MARÇO 2025	PRANCHA 04/04